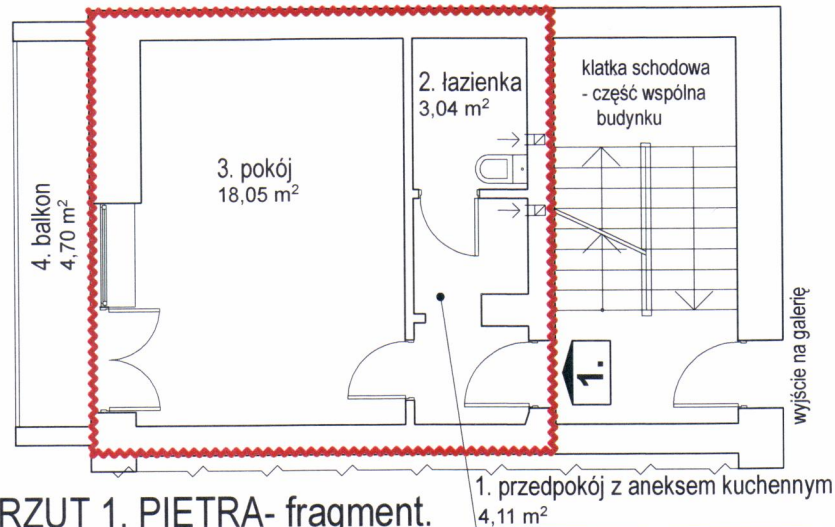




**ADRES: ul. Kuźnicza 48, m 1.**

Kondygnacja 2: **PIĘTRO 1.** Wysokość: **250 cm**



**RZUT 1. PIĘTRA- fragment.**  
**Lokal mieszkalny nr 1.**  
**Skala 1:100.**


**LEGENDA:**

-  granica lokalu mieszkalnego  
 ← przewód wentylacyjny

**łazienka**- pomieszczenie sanitarne z miską ustępową, umywalką oraz z wanną lub kabiną natryskową

**ZESTAWIENIE POWIERZCHNI:**

LP	RODZAJ POMIESZCZENIA	POWIERZCHNIA [m2]
1.	przedpokój z aneksem kuchennym	4,11
2.	łazienka	3,04
3.	pokój	18,05
<b>RAZEM</b>		<b>25,20</b>
4.	balkon	4,70

Przedstawiony na rysunku lokal mieszkalny **spełnia** warunki samodzielności określone w art. 2, ust. 2 ustawy z dnia 24 czerwca 1994 roku o własności lokali ( tekst jedn.: Dz.U. z 2020 r. poz. 1910 z późn. zm.) i może służyć swemu przeznaczeniu. 

data: 31.05.2021 r

